



ENQUADRAMENTO GEOGRÁFICO DO CONCELHO DE ALBUFEIRA

LIMITES ADMINISTRATIVOS

- Sede de concelho
- Sede de freguesia
- ▭ Concelho de Albufeira
- ▭ Limite de concelho
- ▭ Limite de freguesia
- Aglomerado populacional

ENQUADRAMENTO NACIONAL

- Sedes de distrito
- ▭ Portugal Continental
- ▭ Limite de concelho
- ▭ Limite de distrito
- Concelho de Albufeira

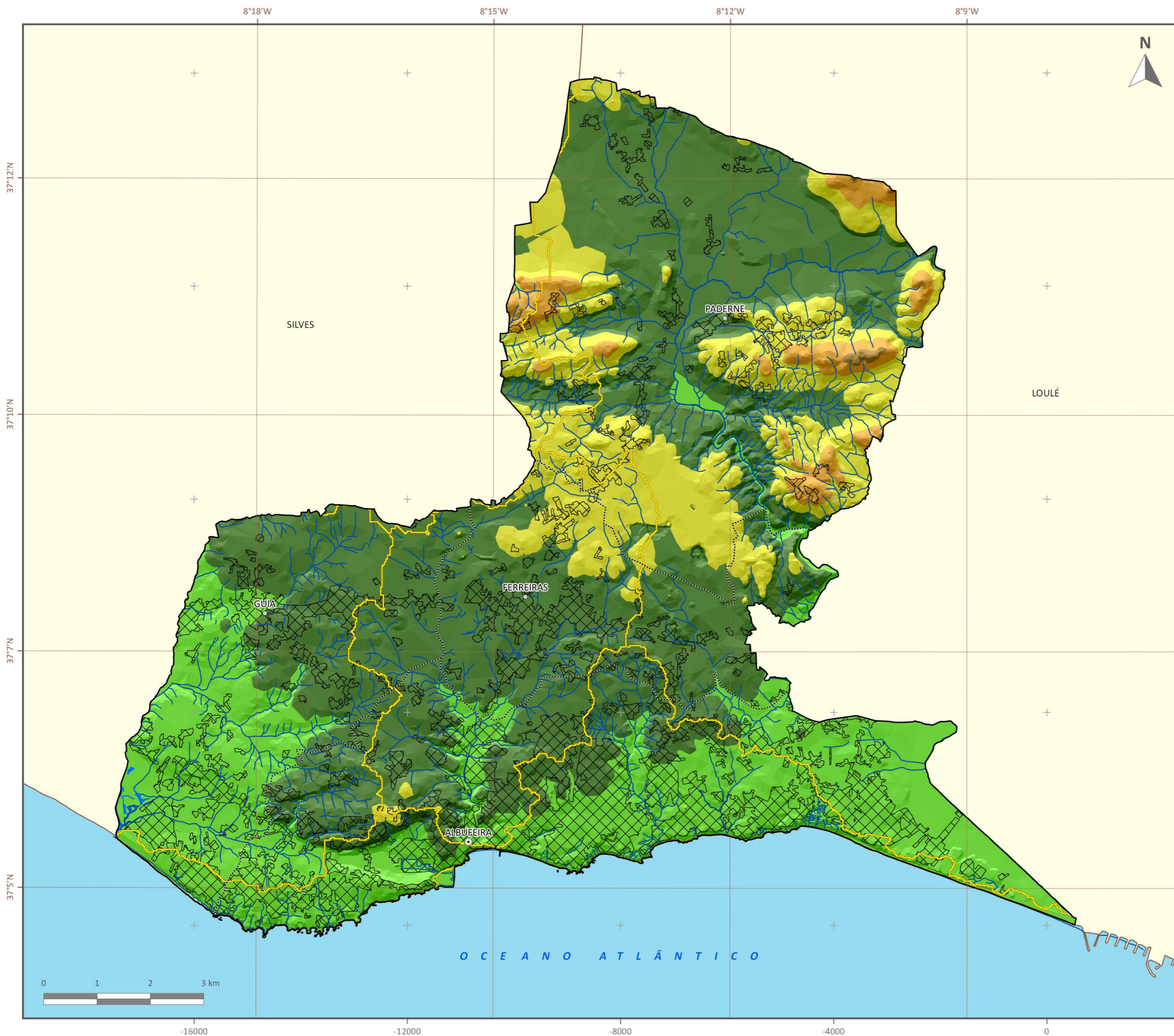
Escala: **1:75000 (A3)** | Mapa n.º: **1.01**
 Data: Maio de 2019

PLANO MUNICIPAL DE DEFESA DA FLORESTA CONTRA INCÊNDIOS DE ALBUFEIRA

Fonte(s):
 CMA (2014; 2019)
 DGT (2019)

Sistema de coordenadas de referência:
 PT-TM06/ ETRS89 (EPSG: 3763) WGS84
 Elipsóide de referência: GRS80 (EPSG: 4326)
 Projeção cartográfica: Transversa de Mercator

Elaborado por:



HIPSOMETRIA DO CONCELHO DE ALBUFEIRA

-  Linha de cumeada
-  Aglomerado populacional
- CLASSES DE ALTITUDE (m)**
-  [0 - 50[
-  [50 - 100[
-  [100 - 150[
-  [150 - 200[
-  [200 - 230]
- HIDROGRAFIA**
-  Cursos de água
-  Massas de água
- LIMITES ADMINISTRATIVOS**
-  Sede de concelho
-  Sede de freguesia
-  Concelho de Albufeira
-  Limite de concelho
-  Limite de freguesia

Escala: **1:70000 (A3)** | Mapa n.º: **1.02**
 Data: Maio de 2019

PLANO MUNICIPAL DE DEFESA DA FLORESTA CONTRA INCÊNDIOS DE ALBUFEIRA

Fonte(s):
 CMA (2014; 2019)
 DGT (2019)

Sistema de coordenadas de referência:
 PT-TM06/ ETRS89 (EPSG: 3763) WGS84
 Elipsóide de referência: GRS80 (EPSG: 4326)
 Projeção cartográfica: Transversa de Mercator





DECLIVES DO CONCELHO DE ALBUFEIRA

⊠ Aglomerado populacional

CLASSES DE DECLIVES (°)

- < 5
- [5 - 10[
- [10 - 15[
- [15 - 20[
- >= 20

LIMITES ADMINISTRATIVOS

- Sede de concelho
- Sede de freguesia
- Concelho de Albufeira
- Limite de concelho
- Limite de freguesia

Escala: **1:70000 (A3)**

Mapa n.º:

Data: Maio de 2019

1.03

PLANO MUNICIPAL DE DEFESA DA FLORESTA CONTRA INCÊNDIOS DE ALBUFEIRA

Fonte(s):

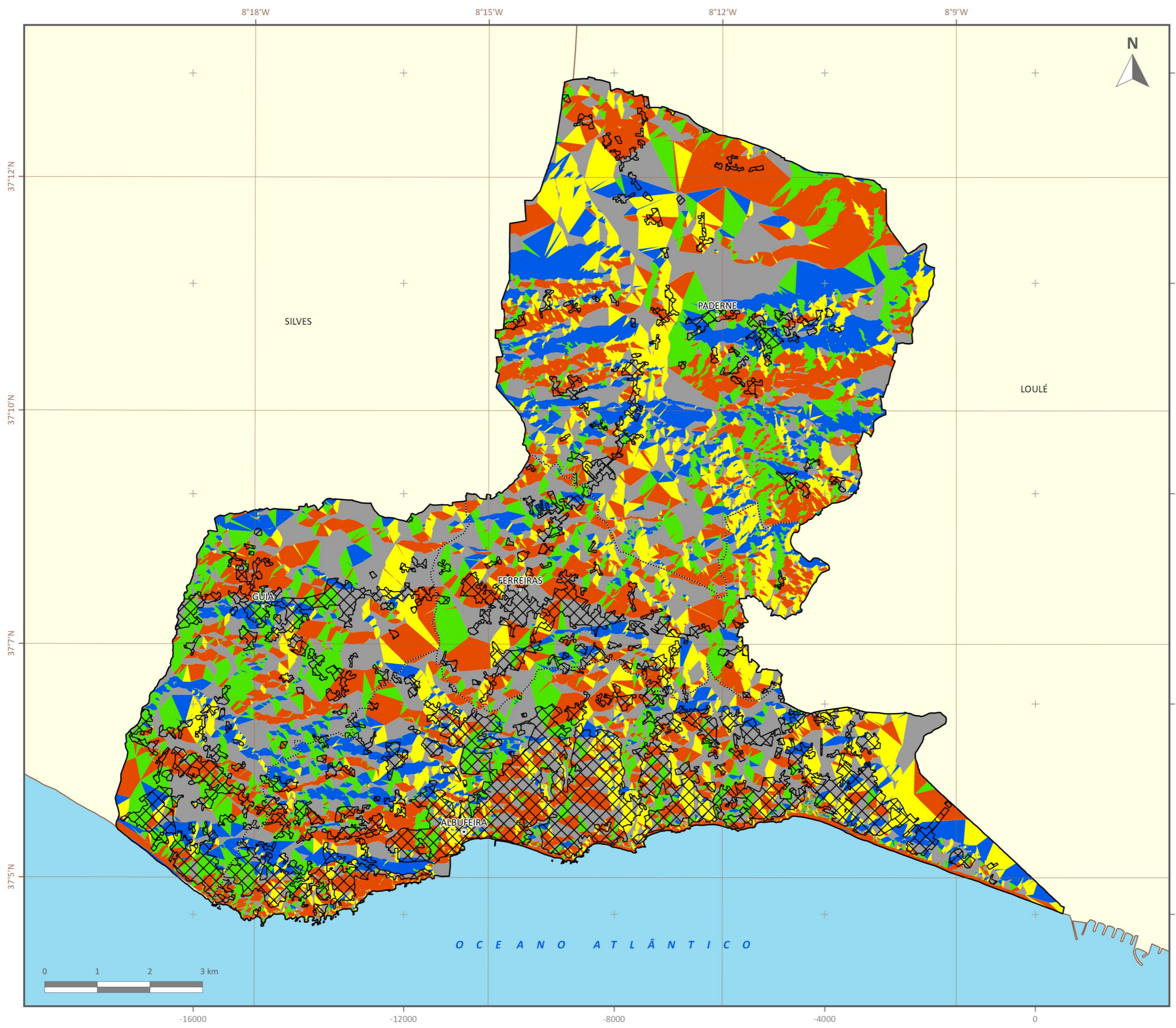
CMA (2014; 2019)
DGT (2019)

Sistema de coordenadas de referência:

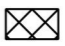







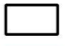

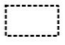
PT-TM06/ ETRS89 (EPSG: 3763) WGS84
Elipsóide de referência: GRS80 (EPSG: 4326)
Projeção cartográfica: Transversa de Mercator

Elaborado por:





EXPOSIÇÕES DO CONCELHO DE ALBUFEIRA

-  Aglomerado populacional
- EXPOSIÇÃO**
-  Norte
-  Sul
-  Este
-  Oeste
-  Plano
- LIMITES ADMINISTRATIVOS**
-  Sede de concelho
-  Sede de freguesia
-  Concelho de Albufeira
-  Limite de concelho
-  Limite de freguesia

Escala: **1:70000 (A3)** | Mapa n.º: **1.04**
 Data: Maio de 2019

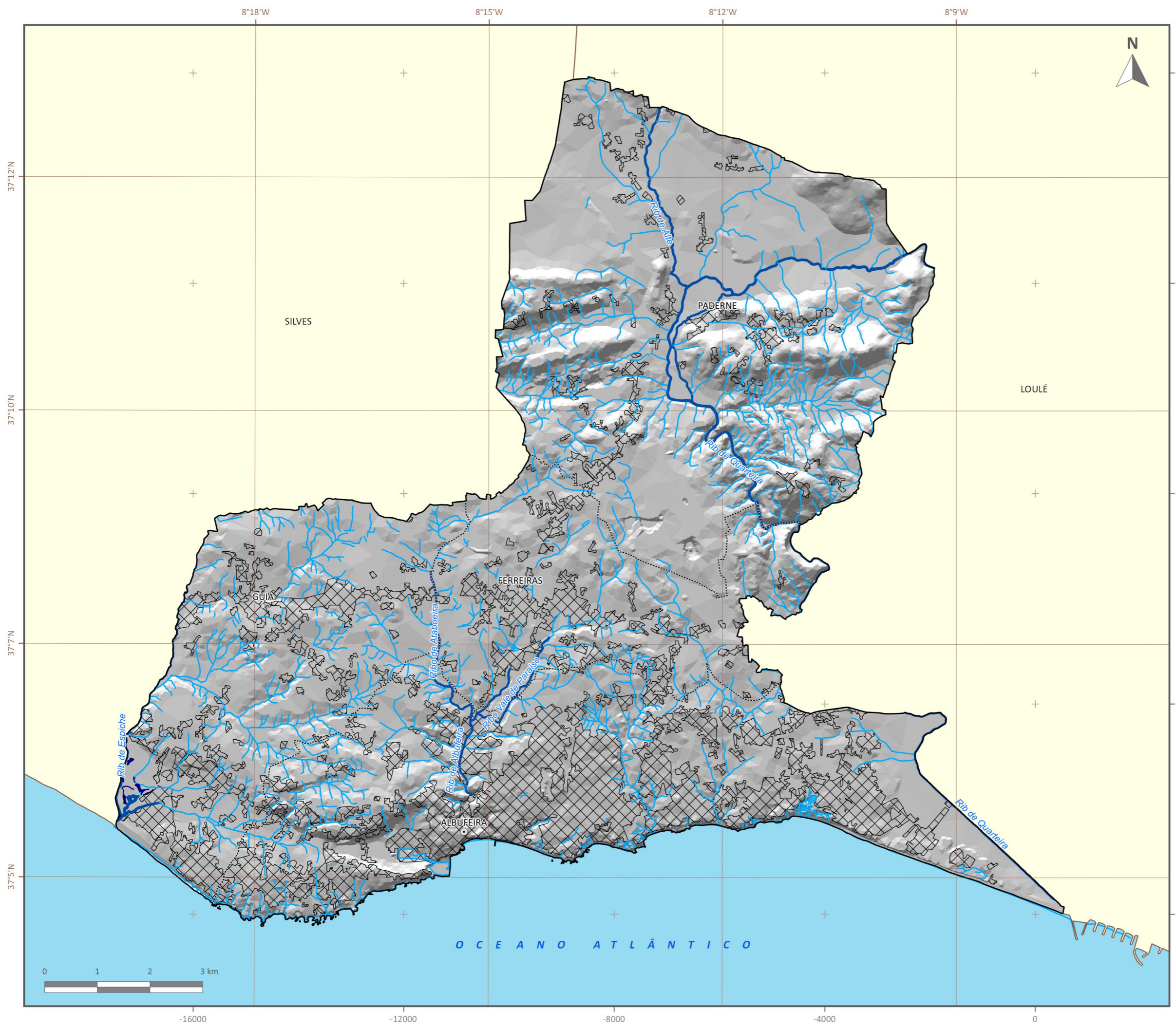
PLANO MUNICIPAL DE DEFESA DA FLORESTA CONTRA INCÊNDIOS DE ALBUFEIRA

Fonte(s):
 CMA (2014; 2019)
 DGT (2019)










Sistema de coordenadas de referência:
 PT-TM06/ ETRS89 (EPSG: 3763) WGS84
 Elipsóide de referência: GRS80 (EPSG: 4326)
 Projeção cartográfica: Transversa de Mercator

Elaborado por:





HIDROGRAFIA DO CONCELHO DE ALBUFEIRA

-  Aglomerado populacional
- HIDROGRAFIA**
- Cursos de água**
-  Ribeiras
-  Não permanentes
-  Massas de água
- LIMITES ADMINISTRATIVOS**
-  Sede de concelho
-  Sede de freguesia
-  Concelho de Albufeira
-  Limite de concelho
-  Limite de freguesia

Escala: **1:70000 (A3)** | Mapa n.º: **1.05**
 Data: Maio de 2019

PLANO MUNICIPAL DE DEFESA DA FLORESTA CONTRA INCÊNDIOS DE ALBUFEIRA

Fonte(s):

CMA (2014; 2019)
 DGT (2019)

Sistema de coordenadas de referência:
 PT-TM06/ ETRS89 (EPSG: 3763) | WGS84
 Elipsóide de referência: GRS80 (EPSG: 4326)
 Projeção cartográfica: Transversa de Mercator

Elaborado por:





POPULAÇÃO RESIDENTE (1991, 2001 E 2011) E DENSIDADE POPULACIONAL (2011) DO CONCELHO DE ALBUFEIRA

- POPULAÇÃO RESIDENTE (Nº)**
- Em 1991
 - Em 2001
 - Em 2011
- DENSIDADE POPULACIONAL (hab/km2)**
- 63
 - 163
 - 318
 - 649
- LIMITES ADMINISTRATIVOS**
- Sede de concelho
 - Sede de freguesia
 - Concelho de Albufeira
 - Limite de concelho
 - Limite de freguesia

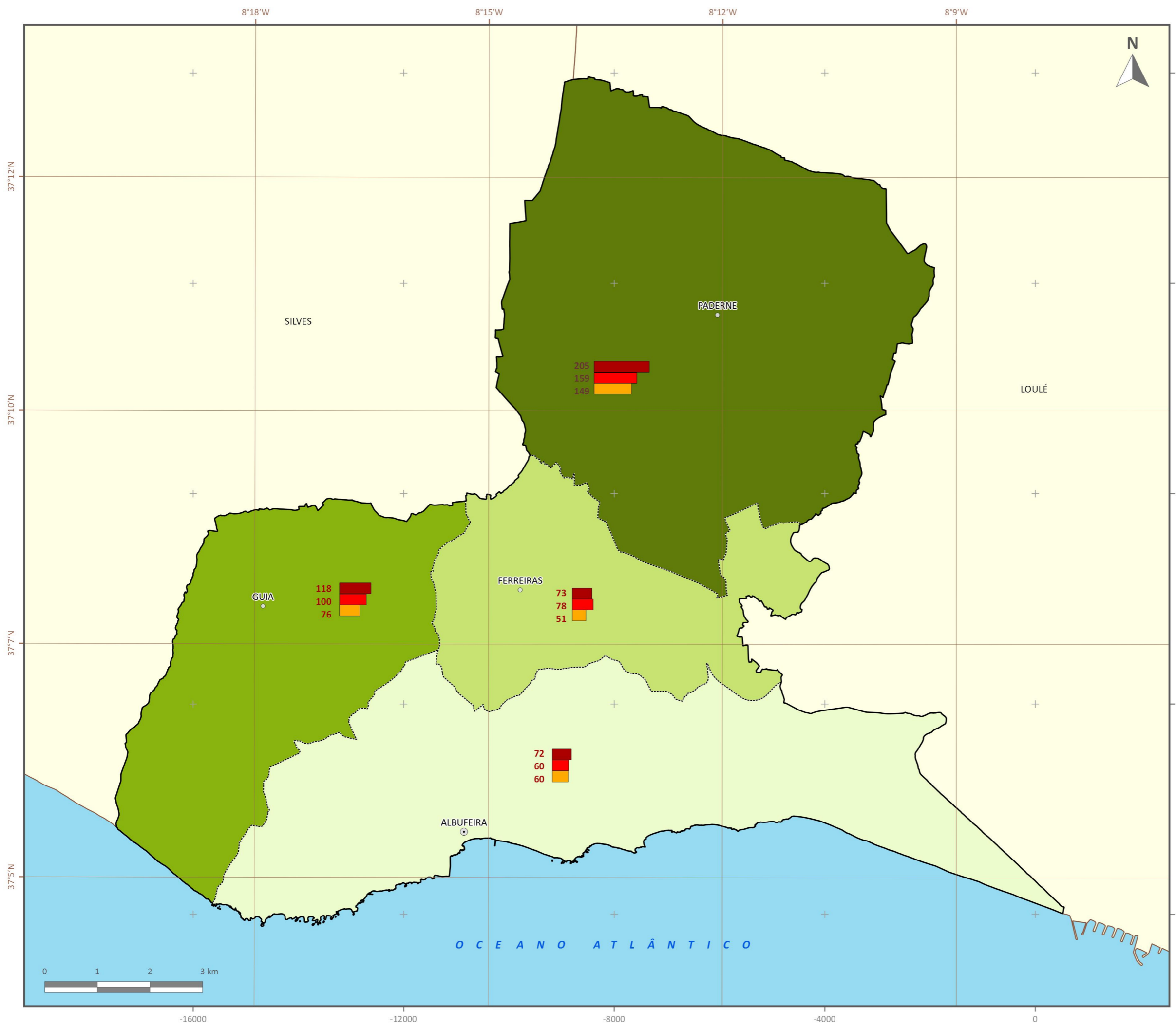
Escala: **1:70000 (A3)** | Mapa n.º: **1.06**
 Data: Maio de 2019

PLANO MUNICIPAL DE DEFESA DA FLORESTA CONTRA INCÊNDIOS DE ALBUFEIRA

Fonte(s):
 CMA (2014; 2019)
 DGT (2019)
 INE (2019)

Sistema de coordenadas de referência:
 PT-TM06/ ETRS89 (EPSG: 3763) WGS84
 Elipsóide de referência: GRS80 (EPSG: 4326)
 Projeção cartográfica: Transversa de Mercator





ÍNDICE DE ENVELHECIMENTO (1991, 2001 E 2011) E SUA EVOLUÇÃO (1991-2011) DO CONCELHO DE ALBUFEIRA

ÍNDICE DE ENVELHECIMENTO (IE)

- Em 1991
- Em 2001
- Em 2011

EVOLUÇÃO DO IE (1991 - 2011)

- 12
- 22
- 42
- 65

LIMITES ADMINISTRATIVOS

- Sede de concelho
- Sede de freguesia
- Concelho de Albufeira
- Limite de concelho
- Limite de freguesia

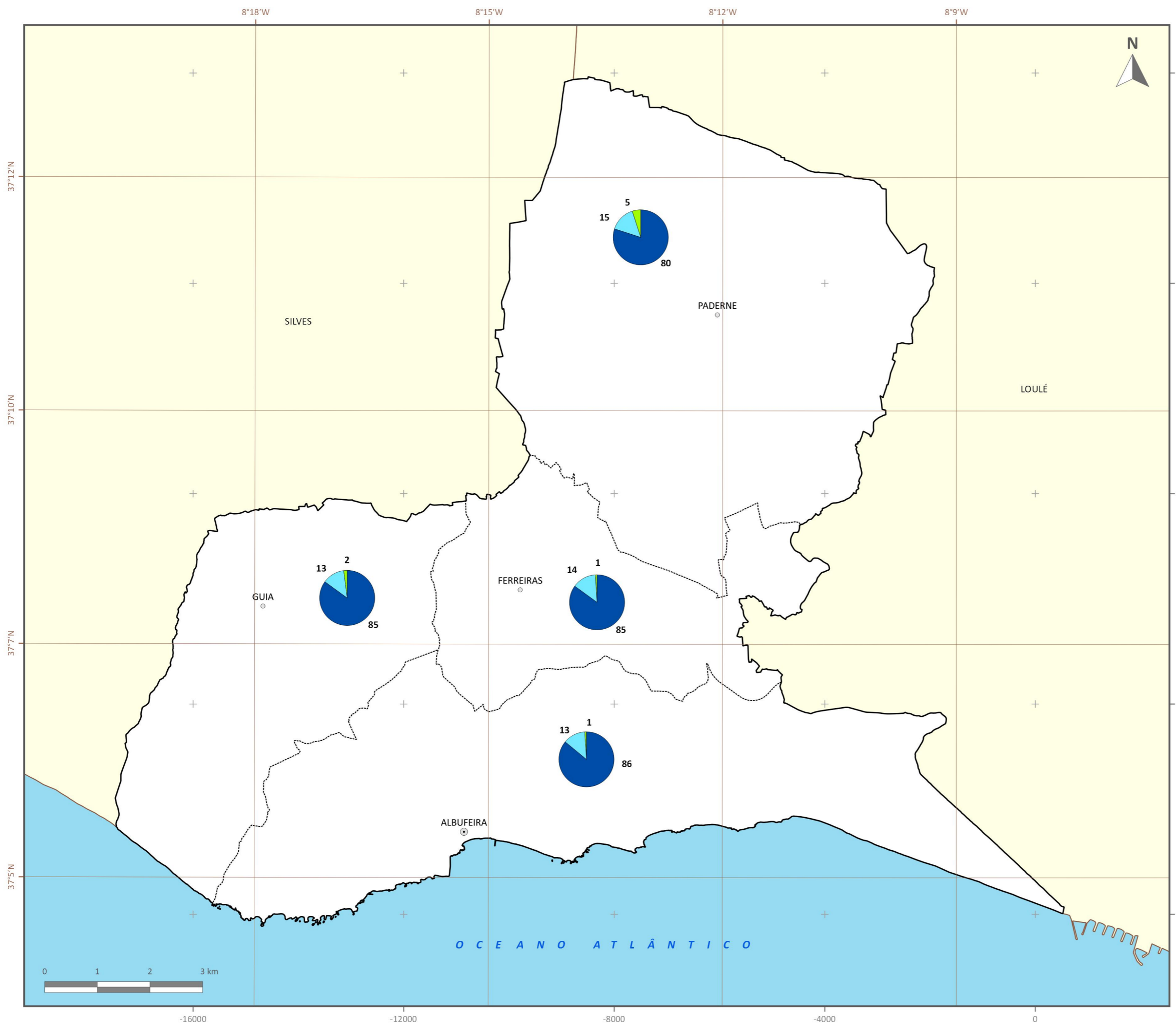
Escala: **1:70000 (A3)** | Mapa n.º: **1.07**
 Data: Maio de 2019

PLANO MUNICIPAL DE DEFESA DA FLORESTA CONTRA INCÊNDIOS DE ALBUFEIRA

Fonte(s):
 CMA (2014; 2019)
 DGT (2019)
 INE (2019)

Sistema de coordenadas de referência:
 PT-TM06/ ETRS89 (EPSG: 3763) WGS84
 Elipsóide de referência: GRS80 (EPSG: 4326)
 Projeção cartográfica: Transversa de Mercator

Elaborado por:



POPULAÇÃO POR SETOR DE ATIVIDADE (2011) DO CONCELHO DE ALBUFEIRA

POPULAÇÃO DO SETOR DE ATIVIDADE (%)

- Setor primário
- Setor secundário
- Setor terciário

LIMITES ADMINISTRATIVOS

- Sede de concelho
- Sede de freguesia
- Concelho de Albufeira
- Limite de concelho
- Limite de freguesia

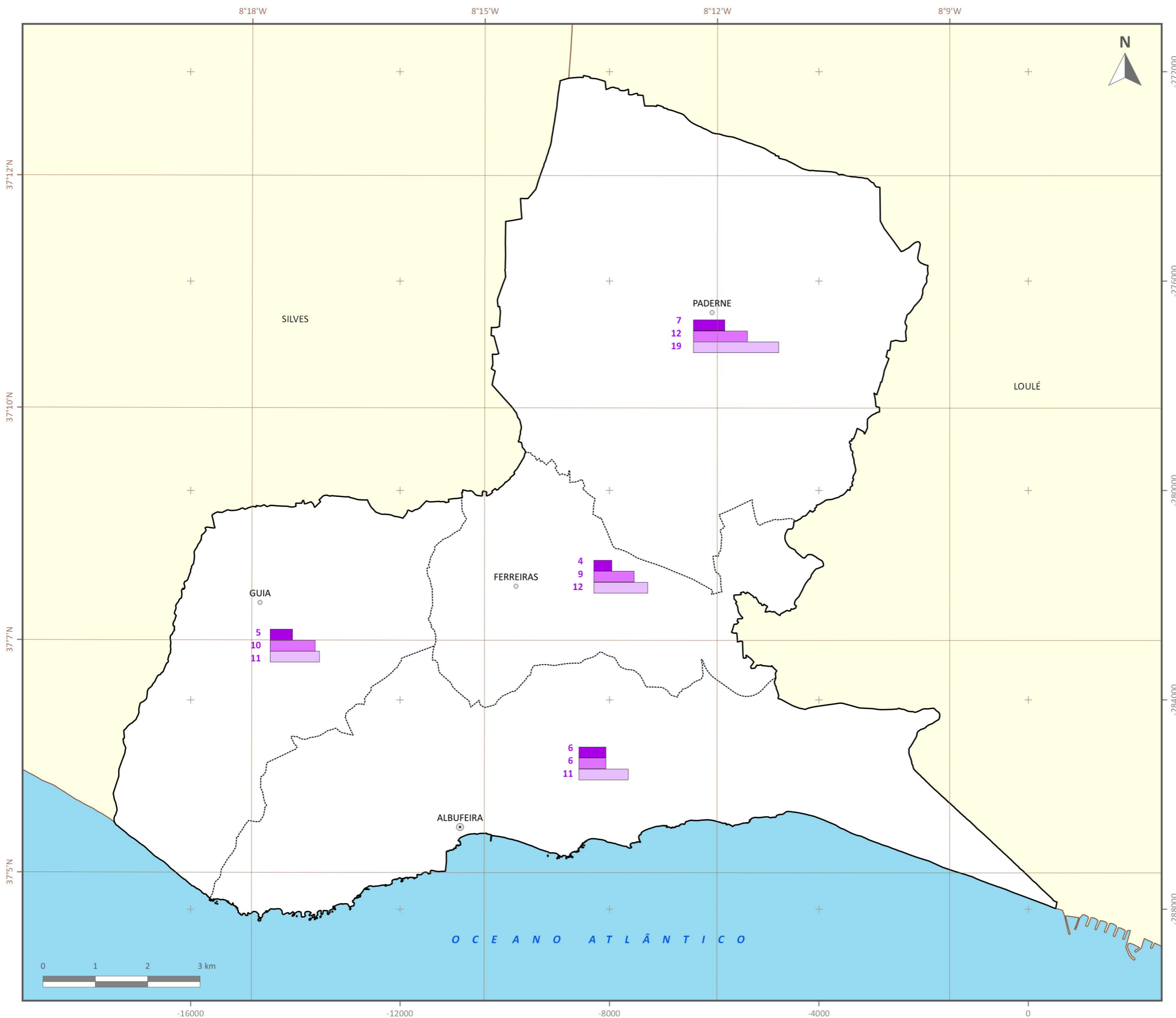
Escala: **1:70000 (A3)** | Mapa n.º: **1.08**
 Data: Maio de 2019

PLANO MUNICIPAL DE DEFESA DA FLORESTA CONTRA INCÊNDIOS DE ALBUFEIRA

Fonte(s):
 CMA (2014; 2019)
 DGT (2019)
 INE (2019)

Sistema de coordenadas de referência:
 PT-TM06/ ETRS89 (EPSG: 3763) WGS84
 Elipsóide de referência: GRS80 (EPSG: 4326)
 Projeção cartográfica: Transversa de Mercator

Elaborado por:



TAXA DE ANALFABETISMO (1991, 2001 e 2011) DO CONCELHO DE ALBUFEIRA

TAXA DE ANALFABETISMO (%)

- Em 1991
- Em 2001
- Em 2011

LIMITES ADMINISTRATIVOS

- Sede de concelho
- Sede de freguesia
- Concelho de Albufeira
- Limite de concelho
- Limite de freguesia

Escala: **1:70000 (A3)**

Mapa n.º:

Data: Maio de 2019

1.09

PLANO MUNICIPAL DE DEFESA DA FLORESTA CONTRA INCÊNDIOS DE ALBUFEIRA

Fonte(s):

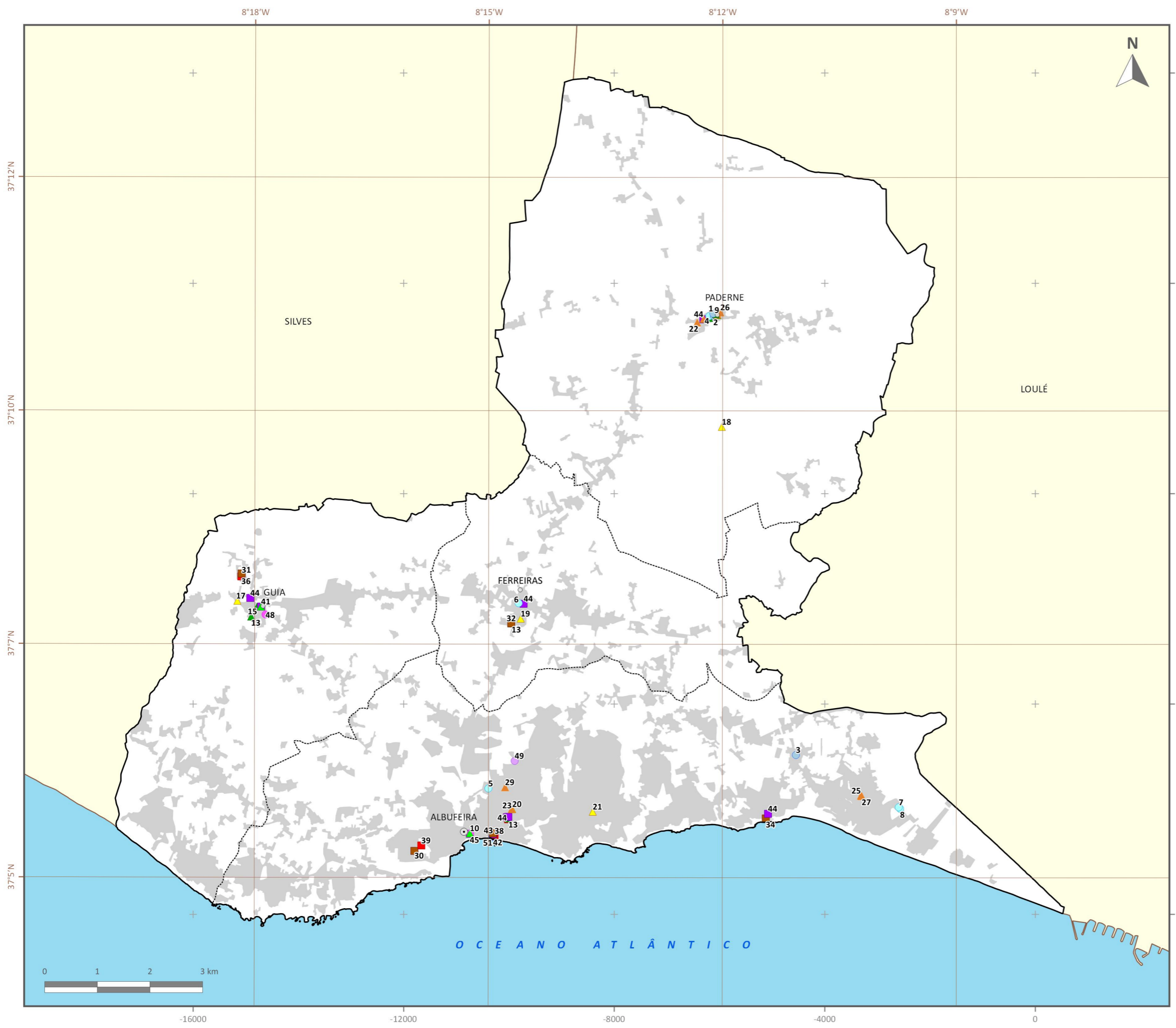
CMA (2014; 2019)
DGT (2019)
INE (2019)

Sistema de coordenadas de referência:

PT-TM06/ ETRS89 (EPSG: 3763) WGS84
Elipsóide de referência: GRS80 (EPSG: 4326)
Projeção cartográfica: Transversa de Mercator

Elaborado por:





ROMARIAS E FESTAS DO CONCELHO DE ALBUFEIRA

- Aglomerado populacional
- ROMARIAS E FESTAS (mês)**
- janeiro
- fevereiro
- ▲ março
- ▲ abril
- ▲ maio
- ▲ junho
- ▲ julho
- agosto
- setembro
- outubro
- novembro
- dezembro
- LIMITES ADMINISTRATIVOS**
- Sede de concelho
- Sede de freguesia
- Concelho de Albufeira
- Limite de concelho
- Limite de freguesia

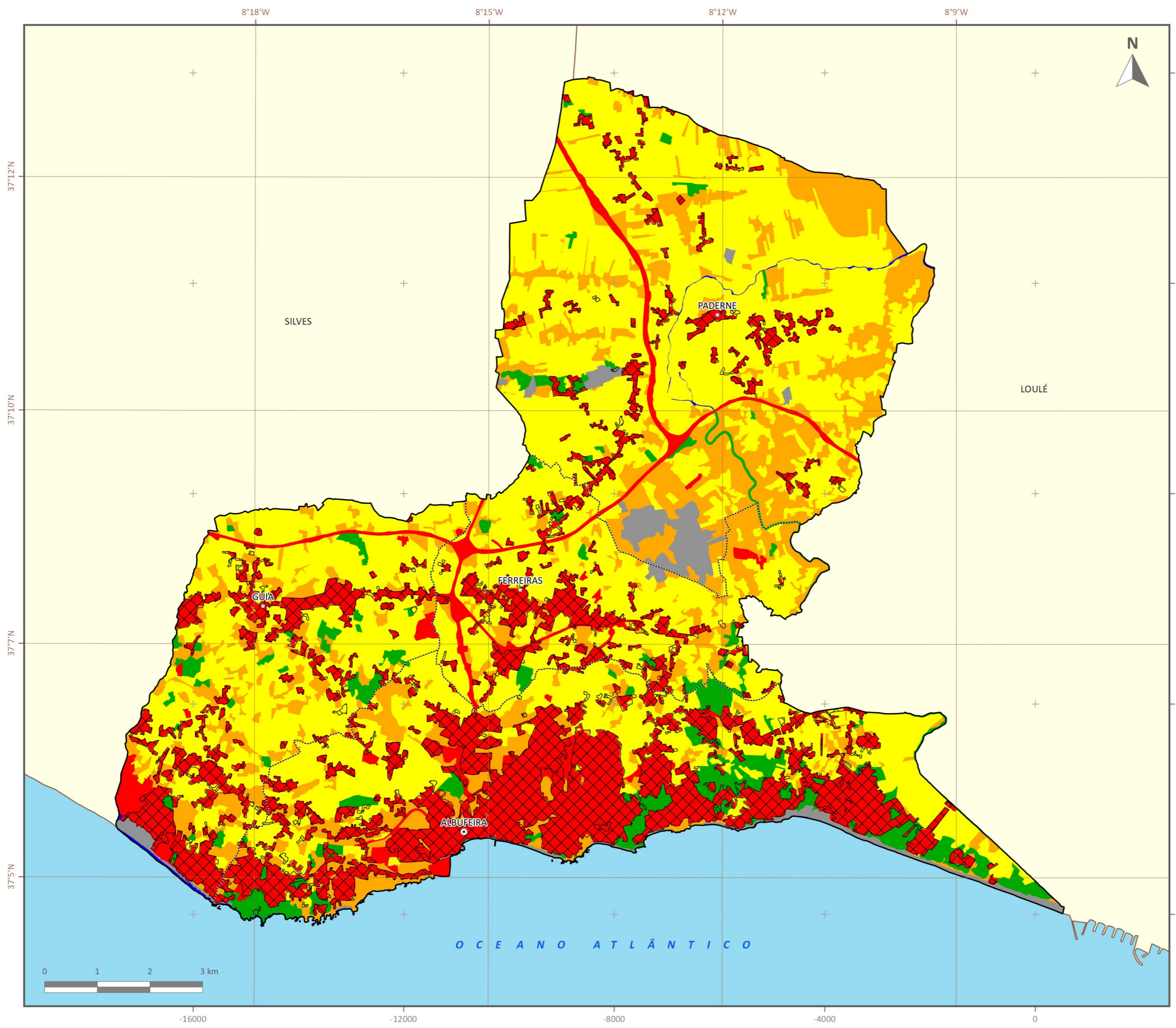
Escala: **1:70000 (A3)** | Mapa n.º: **1.10**
 Data: Julho de 2019

PLANO MUNICIPAL DE DEFESA DA FLORESTA CONTRA INCÊNDIOS DE ALBUFEIRA









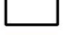

Fonte(s):
 CMA (2014; 2019)
 DGT (2019)

Sistema de coordenadas de referência:
 PT-TM06/ ETRS89 (EPSG: 3763) WGS84
 Elipsóide de referência: GRS80 (EPSG: 4326)
 Projeção cartográfica: Transversa de Mercator





OCUPAÇÃO DO SOLO DO CONCELHO DE ALBUFEIRA

-  Aglomerado populacional
- OCUPAÇÃO DO SOLO**
-  Agricultura
-  Floresta
-  Matos e pastagens
-  Improdutivos
-  Massas de água superficiais
-  Urbano
- LIMITES ADMINISTRATIVOS**
-  Sede de concelho
-  Sede de freguesia
-  Concelho de Albufeira
-  Limite de concelho
-  Limite de freguesia

Escala: **1:70000 (A3)** | Mapa n.º: **1.11**
 Data: Janeiro de 2020

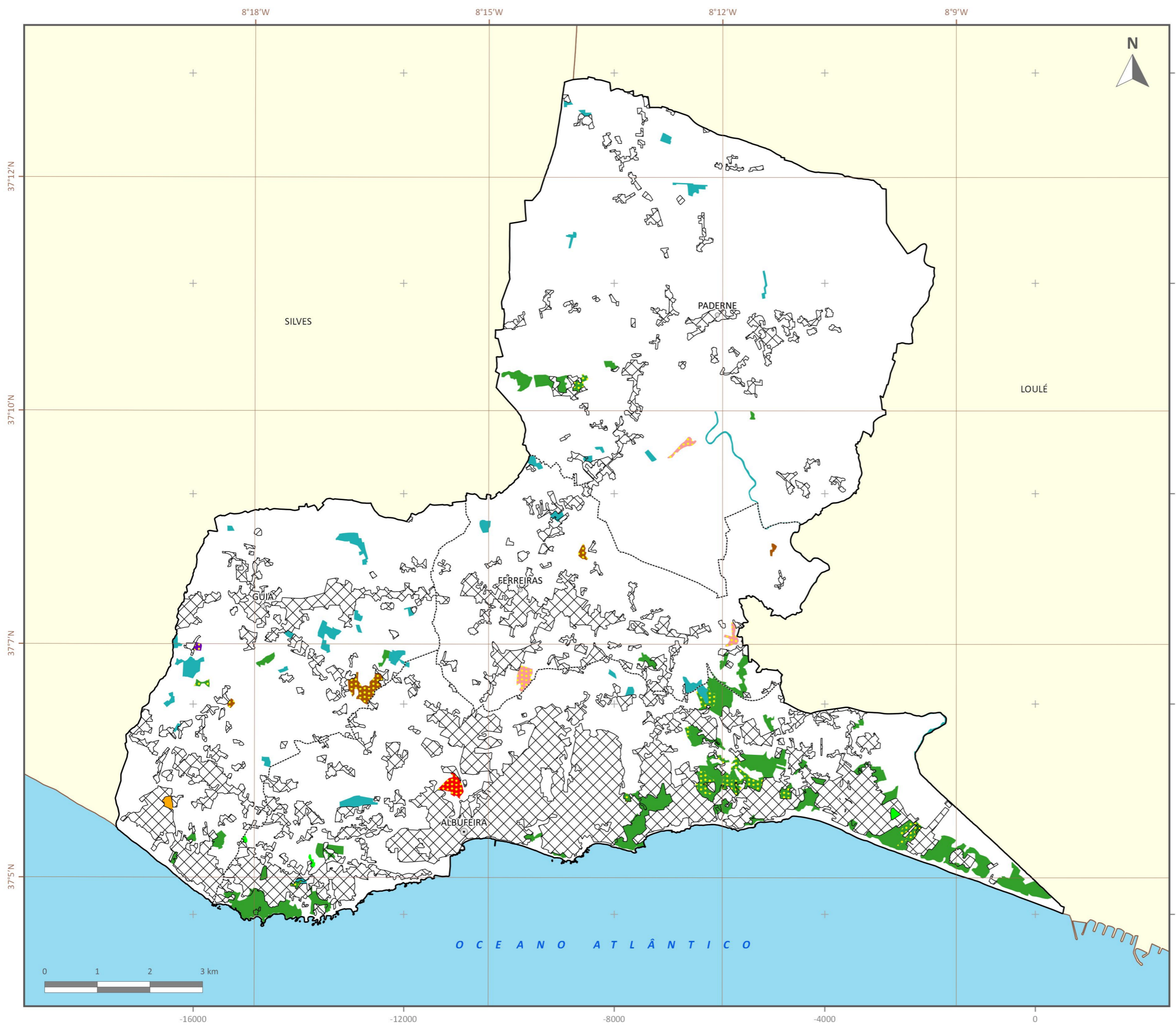
PLANO MUNICIPAL DE DEFESA DA FLORESTA CONTRA INCÊNDIOS DE ALBUFEIRA

Fonte(s):
 CMA (2014; 2019)
 DGT (2019; 2020)

Sistema de coordenadas de referência:
 PT-TM06/ ETRS89 (EPSG: 3763) WGS84
 Elipsóide de referência: GRS80 (EPSG: 4326)
 Projeção cartográfica: Transversa de Mercator

Elaborado por:





POVOAMENTOS FLORESTAIS DO CONCELHO DE ALBUFEIRA

- Aglomerado populacional
- POVOAMENTOS FLORESTAIS**
- Florestas de eucalipto
- Florestas de sobreiro
- Florestas de outras folhosas
- Florestas de pinheiro bravo
- Florestas de pinheiro manso
- Superfícies agroflorestais de sobreiro
- Superfícies agroflorestais de pinheiro manso
- Superfícies agroflorestais de outras espécies
- Superfícies agroflorestais de sobreiro com azinheira
- Superfícies agroflorestais de outras misturas
- LIMITES ADMINISTRATIVOS**
- Sede de concelho
- Sede de freguesia
- Concelho de Albufeira
- Limite de concelho
- Limite de freguesia

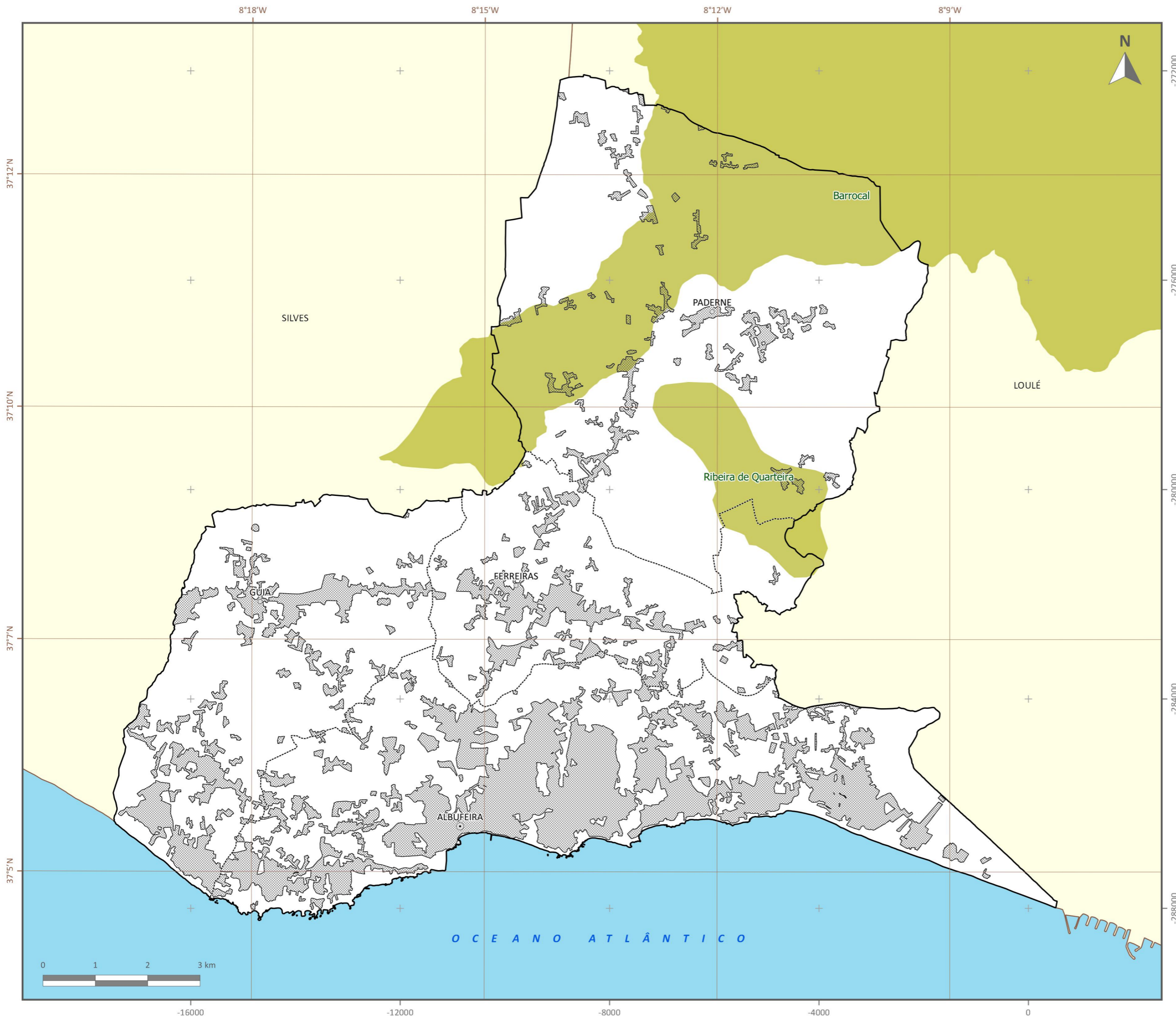
Escala: **1:70000 (A3)** | Mapa n.º: **1.12**
 Data: Janeiro de 2020

PLANO MUNICIPAL DE DEFESA DA FLORESTA CONTRA INCÊNDIOS DE ALBUFEIRA








Fonte(s):
 CMA (2014; 2019)
 DGT (2019; 2020)

Sistema de coordenadas de referência:
 PT-TM06/ ETRS89 (EPSG: 3763) | WGS84
 Elipsóide de referência: GRS80 (EPSG: 4326)
 Projeção cartográfica: Transversa de Mercator





REDE NATURA 2000 DO CONCELHO DE ALBUFEIRA

-  Aglomerado populacional
- REDE NATURA 2000**
-  Sítio de Interesse Comunitário
- LIMITES ADMINISTRATIVOS**
-  Sede de concelho
-  Sede de freguesia
-  Concelho de Albufeira
-  Limite de concelho
-  Limite de freguesia

Escala: **1:70000 (A3)** | Mapa n.º: **I.13**
 Data: Maio de 2019

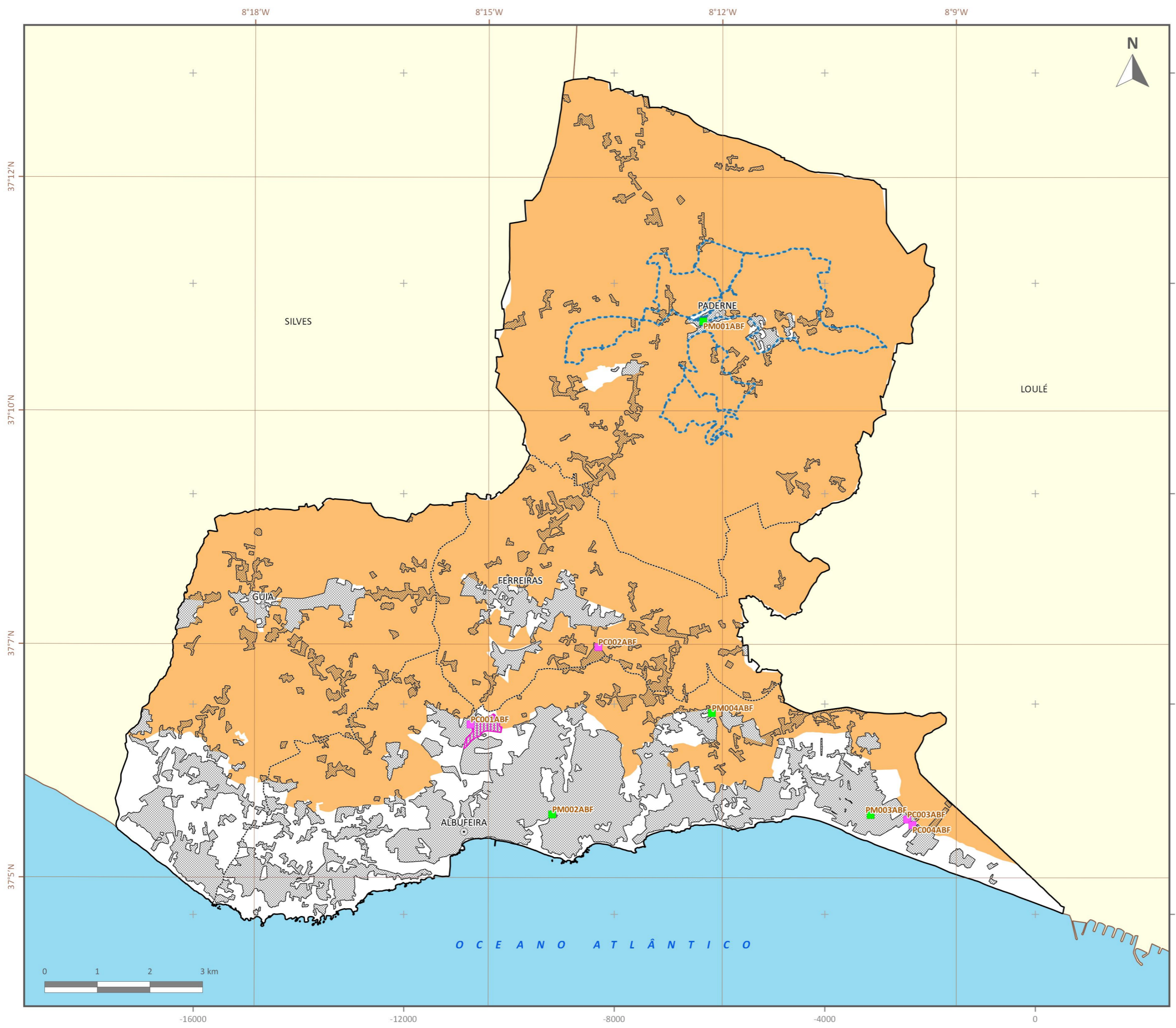
PLANO MUNICIPAL DE DEFESA DA FLORESTA CONTRA INCÊNDIOS DE ALBUFEIRA

Fonte(s):
 CMA (2014; 2019)
 DGT (2019)
 ICNF (2019)

Sistema de coordenadas de referência:
 PT-TM06/ ETRS89 (EPSG: 3763) WGS84
 Elipsóide de referência: GRS80 (EPSG: 4326)
 Projeção cartográfica: Transversa de Mercator

Elaborado por:





ZONAS DE RECREIO FLORESTAL E DE CAÇA DO CONCELHO DE ALBUFEIRA

- Aglomerado populacional
- RECREIO FLORESTAL**
 - Parque de campismo e/ou caravanismo
 - Parque de merendas
 - Percurso pedestre
 - Limite do parque de campismo
- ZONA DE CAÇA**
 - Municipal
- LIMITES ADMINISTRATIVOS**
 - Sede de concelho
 - Sede de freguesia
 - Concelho de Albufeira
 - Limite de concelho
 - Limite de freguesia

Escala: **1:70000 (A3)** | Mapa n.º: **1.14**
 Data: Maio de 2019

PLANO MUNICIPAL DE DEFESA DA FLORESTA CONTRA INCÊNDIOS DE ALBUFEIRA

Fonte(s):
 CMA (2014; 2019)
 DGT (2019)

Sistema de coordenadas de referência:
 PT-TM06/ ETRS89 (EPSG: 3763) WGS84
 Elipsóide de referência: GRS80 (EPSG: 4326)
 Projeção cartográfica: Transversa de Mercator

Elaborado por:



ÁREAS ARDIDAS (2007-2017) DO CONCELHO DE ALBUFEIRA

Agglomerado populacional

ÁREAS ARDIDAS (ano)

2017

LIMITES ADMINISTRATIVOS

Sede de concelho

Sede de freguesia

Concelho de Albufeira

Limite de concelho

Limite de freguesia

Escala: **1:70000 (A3)**

Mapa n.º:

Data: Maio de 2019

I.15

PLANO MUNICIPAL DE DEFESA DA FLORESTA CONTRA INCÊNDIOS DE ALBUFEIRA

Fonte(s):

CMA (2014; 2019)

DGT (2019)

ICNF (2019)

Sistema de coordenadas de referência:

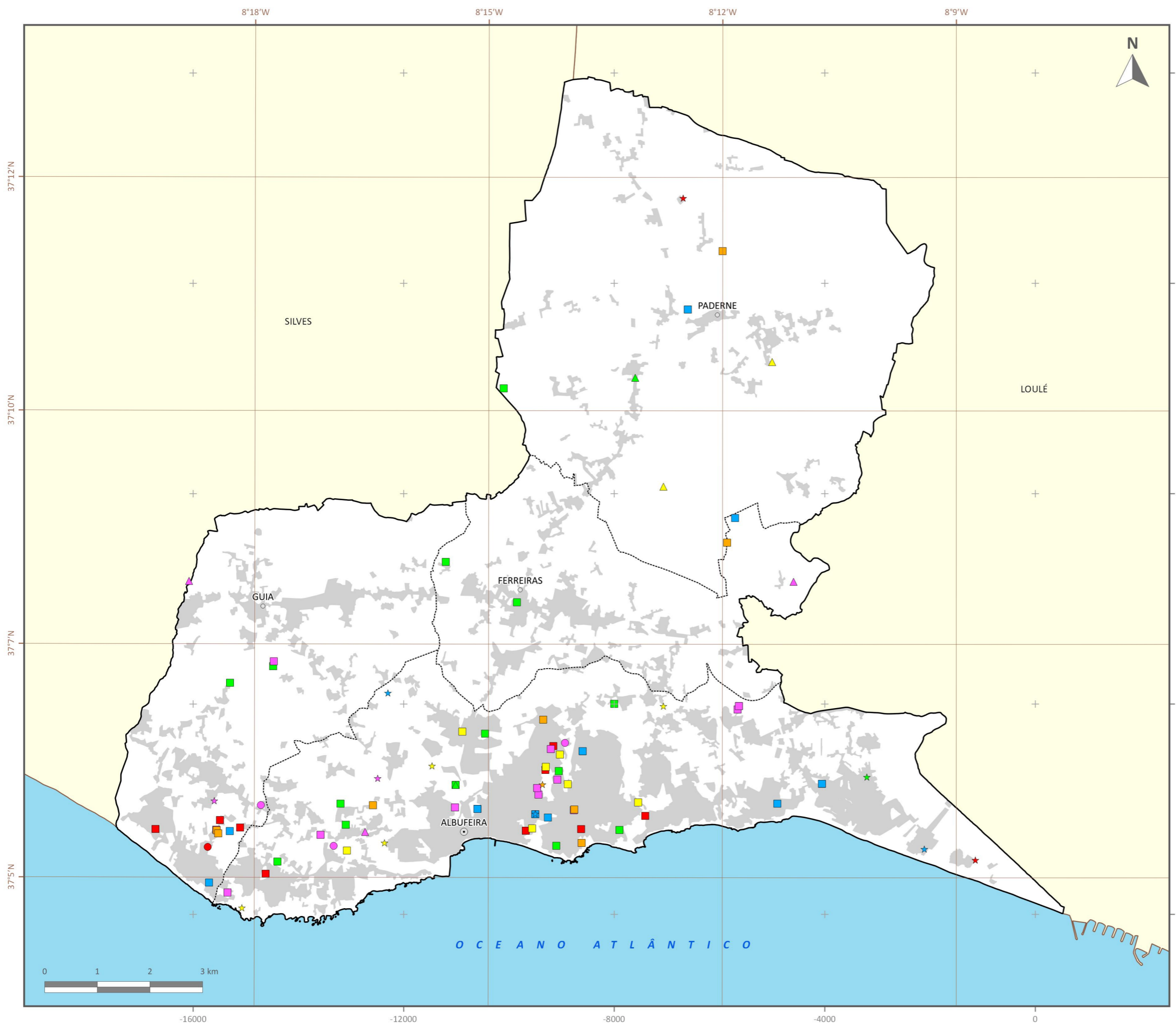
PT-TM06/ ETRS89 (EPSG: 3763) WGS84

Elipsóide de referência: GRS80 (EPSG: 4326)

Projeção cartográfica: Transversa de Mercator

Elaborado por:





PONTO PROVÁVEIS DE ÍNICO (2012-2017) E CAUSAS DOS INCÊNDIOS DO CONCELHO DE ALBUFEIRA

- Aglomerado populacional
- ANO**
- 2012
- 2013
- 2014
- 2015
- 2016
- 2017
- CAUSA**
- △ Acidentais
- Incendiarismo
- Indeterminadas
- ☆ Uso do fogo
- LIMITES ADMINISTRATIVOS**
- Sede de concelho
- Sede de freguesia
- Concelho de Albufeira
- Limite de concelho
- Limite de freguesia

Escala: **1:70000 (A3)** | Mapa n.º: **1.16**
 Data: Maio de 2019

PLANO MUNICIPAL DE DEFESA DA FLORESTA CONTRA INCÊNDIOS DE ALBUFEIRA

Fonte(s):
 CMA (2014; 2019)
 DGT (2019)
 ICNF (2019)

Sistema de coordenadas de referência:
 PT-TM06/ ETRS89 (EPSG: 3763) WGS84
 Elipsóide de referência: GRS80 (EPSG: 4326)
 Projeção cartográfica: Transversa de Mercator

Elaborado por: